

Cartes à tâche

Notes sur la portée

Clé de fa

2 octaves

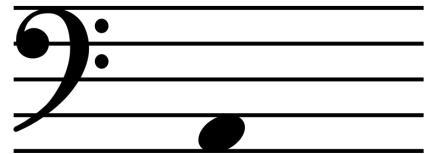
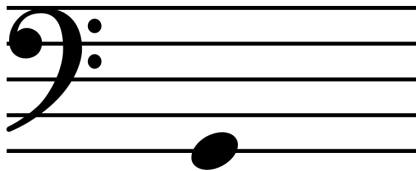
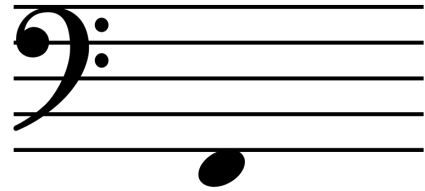
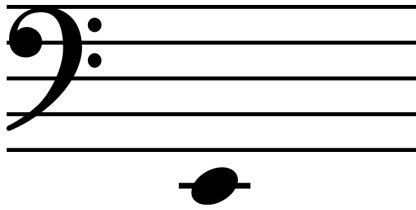
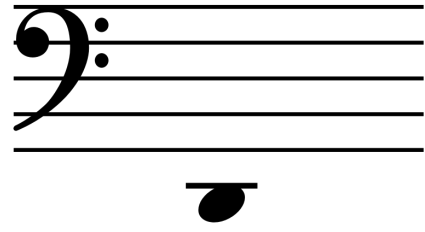
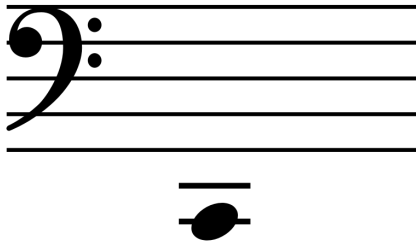
chezmadamepiano.com

Comment utiliser les cartes à tâche ?

1. Imprimer le document avec la fonction recto verso (très important)
 2. Découper les cartes.
 3. Disposer les cartes dans une seule pile. Coté de la portée vers vous.
 4. Nommer le nom de la note.
 5. Vérifier votre réponse au dos de la carte.
 6. Si vous avez la bonne réponse, créer une autre pile à côté avec les cartes réussies.
 7. Si vous avez la mauvaise réponse, remettez la carte sous la première pile.
- Pour commencer, vous pouvez utiliser seulement quelques cartes.
 - Recommencer le jeu tous les jours jusqu'à ce que vous ne fassiez plus d'erreur.
 - Quelques jours plus tard, recommencer pour voir si cela est bien intégré.

AMUMEZ-VOUS DANS VOS APPRENTISSAGES !

chezmadamepiano.com



ré

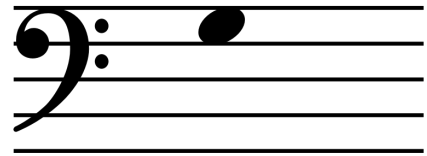
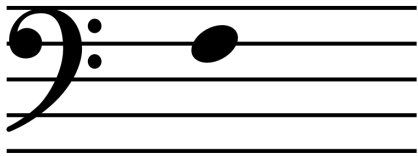
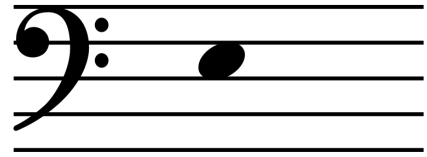
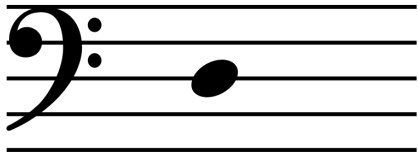
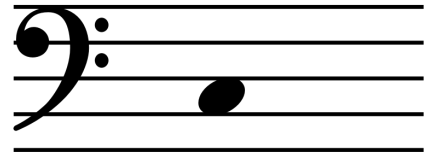
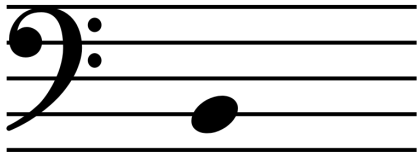
do

fa

mi

la

sol



do

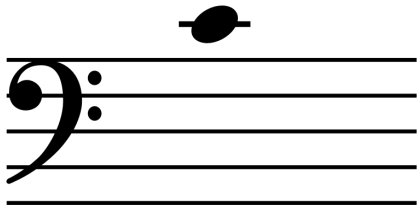
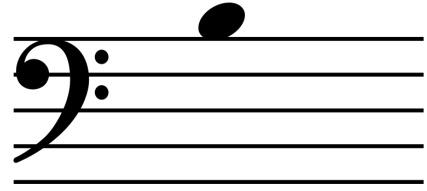
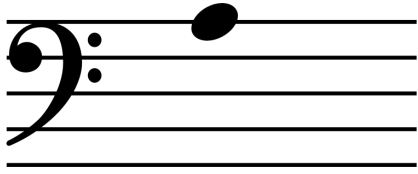
si

mi

ré

sol

fa



si

la

do